

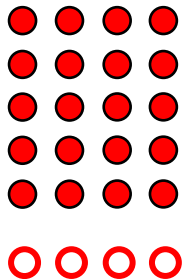
Name:

Klasse:

Datum:

Malaufgaben mit 6

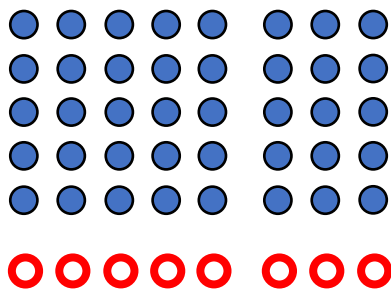
1. Ergänze die Lücken und zeichne die Kreise ein.



a) Das ist die Aufgabe $5 \cdot 4 = 20$

b) Zeichne so Kreise dazu, dass $6 \cdot 4$ entsteht.

c) Schreibe das als Plusaufgabe: $6 \cdot 4 = 20 + 4$



d) Das ist die Aufgabe $5 \cdot 8 = 40$

e) Zeichne so Kreise dazu, dass $6 \cdot 8$ entsteht.

f) Schreibe als Plusaufgabe: $6 \cdot 8 = 40 + 8$

2. Hilf den Tieren. Denke dafür an Aufgabe 1.

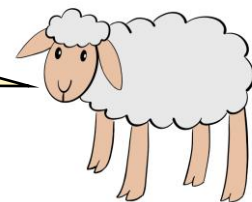
Wie kann ich $6 \cdot 3$ rechnen, wenn ich $5 \cdot 3$ schon weiß?



Du rechnest zuerst $5 \cdot 3 = 15$. Danach kommen noch 3 dazu:

$15 + 3 = 18$. Also ist $6 \cdot 3 = 18$.

Wie kann ich $6 \cdot 5$ rechnen, wenn ich $5 \cdot 5$ schon weiß?



Du rechnest zuerst $5 \cdot 5 = 25$. Danach kommen noch 5 dazu:

$25 + 5 = 30$. Also ist $6 \cdot 5 = 30$.

3. Rechne aus. Schreibe in der zweiten Reihe immer die Plusaufgabe. Du darfst auch ein Hunderterfeld zur Hilfe nehmen.

a) $5 \cdot 5 = 25$

$6 \cdot 5 = 25 + 5$

$6 \cdot 5 = 30$

b) $5 \cdot 8 = 40$

$6 \cdot 8 = 40 + 8$

$6 \cdot 8 = 48$

c) $5 \cdot 2 = 10$

$6 \cdot 2 = 10 + 2$

$6 \cdot 2 = 12$

d) $5 \cdot 4 = 20$

$6 \cdot 4 = 20 + 4$

$6 \cdot 4 = 24$

e) $5 \cdot 7 = 35$

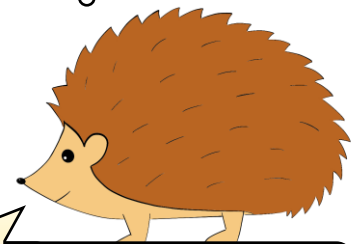
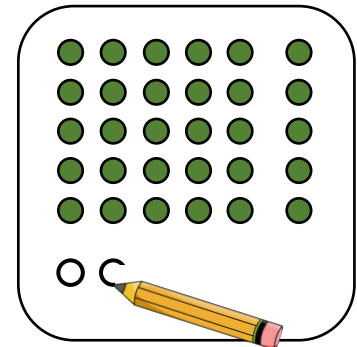
$6 \cdot 7 = 35 + 7$

$6 \cdot 7 = 42$

f) $5 \cdot 9 = 45$

$6 \cdot 9 = 45 + 9$

$6 \cdot 9 = 54$



Ich denke an die Malaufgabe $6 \cdot 6 = 36$

4. Knicke das Blatt an der gestrichelten Linie. Löse die Aufgaben. Schreibe immer die Tauschaufgabe dazu.

a) $3 \cdot 6 = 18$

6 · 3 = 18

b) $8 \cdot 6 = 48$

$6 \cdot 8 = 48$

c) $6 \cdot 10 = 60$

$10 \cdot 6 = 60$

d) $4 \cdot 6 = 24$

$6 \cdot 4 = 24$

e) $6 \cdot 2 = 12$

$2 \cdot 6 = 12$

f) $9 \cdot 6 = 54$

$6 \cdot 9 = 54$

g) $6 \cdot 5 = 30$

$5 \cdot 6 = 30$

h) $7 \cdot 6 = 42$

$6 \cdot 7 = 42$

i) $6 \cdot 6 = 36$

$6 \cdot 6 = 36$

