

Name:

Klasse:

Datum:

## Kommaschreibweise: Gramm, Kilogramm, Tonne

1. Wandle die Massen um, nutze die Stellenwerttafel als Hilfe.

$$65 \text{ t} = \underline{65\,000} \text{ kg}$$

t			kg			g		
H	Z	E	H	Z	E	H	Z	E
	6	5	0	0	0			

$$944 \text{ kg} = \underline{944\,000} \text{ g}$$

t			kg			g		
H	Z	E	H	Z	E	H	Z	E
			9	4	4	0	0	0

$$24 \text{ t} = \underline{24\,000} \text{ kg}$$

t			kg			g		
H	Z	E	H	Z	E	H	Z	E
	2	4	0	0	0			

$$2,1 \text{ t} = \underline{2\,100} \text{ kg}$$

t			kg			g		
H	Z	E	H	Z	E	H	Z	E
		2	1	0	0			

$$4,6 \text{ t} = \underline{4\,600} \text{ kg}$$

t			kg			g		
H	Z	E	H	Z	E	H	Z	E
		4	6	0	0			

$$5,9 \text{ kg} = \underline{5\,900} \text{ g}$$

t			kg			g		
H	Z	E	H	Z	E	H	Z	E
					5	9	0	0

$$1,43 \text{ kg} = \underline{1\,430} \text{ g}$$

t			kg			g		
H	Z	E	H	Z	E	H	Z	E
					1	4	3	0



2. Wandle die Massen um. Stelle dir die Zahlen in der Stellenwerttafel vor oder schreibe sie mit einem Bleistift hinein.

t			kg			g		
H	Z	E	H	Z	E	H	Z	E

a)  $36 \text{ t} = \underline{36\ 000} \text{ kg}$

$3 \text{ t} = \underline{3\ 000} \text{ kg}$

$172 \text{ kg} = \underline{172\ 000} \text{ g}$

$46 \text{ kg} = \underline{46\ 000} \text{ g}$

$244 \text{ t} = \underline{244\ 000} \text{ kg}$

c)  $4,5 \text{ t} = \underline{4\ 500} \text{ kg}$

$16,2 \text{ t} = \underline{16\ 200} \text{ kg}$

$5,4 \text{ kg} = \underline{5\ 400} \text{ g}$

$54,2 \text{ kg} = \underline{54\ 200} \text{ g}$

$50,4 \text{ kg} = \underline{50\ 400} \text{ g}$

b)  $799 \text{ kg} = \underline{799\ 000} \text{ g}$

$57 \text{ t} = \underline{57\ 000} \text{ kg}$

$701 \text{ t} = \underline{701\ 000} \text{ kg}$

$48 \text{ kg} = \underline{48\ 000} \text{ g}$

$10 \text{ kg} = \underline{10\ 000} \text{ g}$

d)  $6,11 \text{ t} = \underline{6\ 110} \text{ kg}$

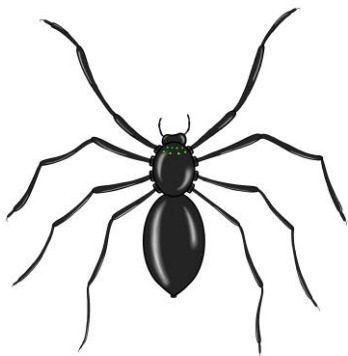
$2,46 \text{ t} = \underline{2\ 460} \text{ kg}$

$5,16 \text{ kg} = \underline{5\ 160} \text{ g}$

$6,05 \text{ t} = \underline{6\ 050} \text{ kg}$

$2,08 \text{ kg} = \underline{2\ 080} \text{ g}$

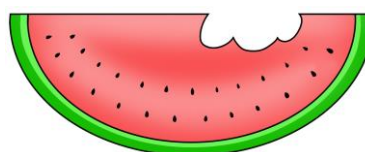
3. Welche Einheit passt? Trage t, kg oder g ein.



1,5 g



16 t



0,2 kg



85 kg

