

Name:

Klasse:

Datum:

Wörter mit ß üben

Beginnt ein Wort mit einer **geschlossenen Silbe**, schreibst du immer **ss**, wenn die erste Silbe mit s endet und die zweite Silbe mit s anfängt (**Wasser**).

Wenn ein Wort mit einer **offenen Silbe** beginnt, achtest du darauf, wie du den s-Laut sprichst.

Wenn du ihn summst, wie eine Biene, schreibst du **s** (**Rasen**). Wenn du ihn aber zischst wie eine Schlange, schreibst du **ß** (**Straße**).

1. Setze die Silbenbögen und ordne die Wörter aus dem Kasten passend zu.

lassen	Wiese	schließen	Vase	Tasse	außen
Reise	Füße	grüßen	wissen	müssen	heißen

geschlossene Silbe



lassen

Tasse

wissen

müssen

offene Silbe



Wiese

Vase

Reise

offene Silbe



schließen

außen

Füße

grüßen

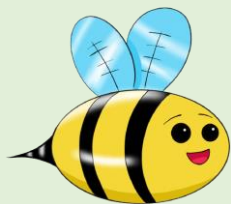
heißen

2. Zeichne die Silbenbögen und setze dann s, ss oder ß in die Lücken ein.

So_ß_e	Ki_ss_en	Häu_s_er	be_ss_er
Brem_s_e	bei_ß_en	gie_ß_en	Prei_s_e



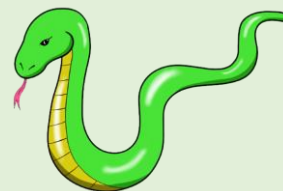
Wenn ein Wort nur eine Silbe hat, verlängerst du es, um zu sehen, ob es mit s, ss oder ß geschrieben wird.



Haus → Häuser

Nuss → Nüsse

Fuß → Füße



3. Verlängere die Wörter und setze die Silbenbögen, um herauszufinden, ob du s, ss oder ß du schreiben musst.

Gra_s → viele Gräser ich mu_ss → müssen

gro_ß → noch größer er hei_ß t → heißen

Schlo_ss → viele Schlösser sie lie_s t → lesen

sü_ß → noch süßer du kü_ss t → küssen

Prei_s → viele Preise er grü_ß t → grüßen

Achtung! Beginnt ein Wort mit einer geschlossenen Silbe, schreibst du nur ein s, wenn die zweite Silbe nicht mit s anfängt (z.B. tasten).

4. Setze s, ss oder ß ein und setze die Silbenbögen. Beachte dabei den letzten Merkkasten.

Li_s te

Me_ss er

Ka_s ten

drau_ß en

We_s te

Ma_s ke

Kla_ss e

Grö_ß e

verge_ss en

Ki_s te

flei_ß ig

am be_s ten

