

Name:

Klasse:

Datum:

Wörter mit ß üben

Beginnt ein Wort mit einer **geschlossenen Silbe**, schreibst du immer **ss**, wenn die erste Silbe mit s endet und die zweite Silbe mit s anfängt (**Wasser**).

Wenn ein Wort mit einer **offenen Silbe** beginnt, achtest du darauf, wie du den s-Laut sprichst.

Wenn du ihn summst, wie eine Biene, schreibst du **s** (**Rasen**). Wenn du ihn aber zischst wie eine Schlange, schreibst du **ß** (**Straße**).

1. Setze die Silbenbögen und ordne die Wörter aus dem Kasten passend zu.

lassen	Wiese	schließen	Vase	Tasse	außen
Reise	Füße	grüßen	wissen	müssen	heißen

geschlossene Silbe



offene Silbe



offene Silbe



2. Zeichne die Silbenbögen und setze dann s, ss oder ß in die Lücken ein.

So___e

Ki___en

Häu___er

be___er

Brem___e

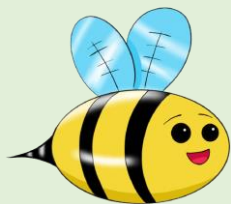
bei___en

gie___en

Prei___e



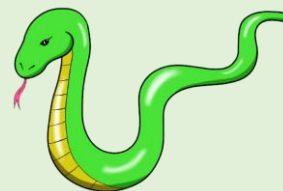
Wenn ein Wort nur eine Silbe hat, verlängerst du es, um zu sehen, ob es mit s, ss oder ß geschrieben wird.



Haus → Häuser

Nuss → Nüsse

Fuß → Füße



3. Verlängere die Wörter und setze die Silbenbögen, um herauszufinden, ob du s, ss oder ß du schreiben musst.

Gra_____ → _____ ich mu_____ → _____

gro_____ → _____ er hei_____t → _____

Schlo_____ → _____ sie lie_____t → _____

sü_____ → _____ du kü_____t → _____

Prei_____ → _____ er grü_____t → _____

Achtung! Beginnt ein Wort mit einer geschlossenen Silbe, schreibst du nur ein s, wenn die zweite Silbe nicht mit s anfängt (z.B. **t**asten).

4. Setze s, ss oder ß ein und setze die Silbenbögen. Beachte dabei den letzten Merkkasten.

Li_____te

Me_____er

Ka_____ten

drau_____en

We_____te

Ma_____ke

Kla_____e

Grö_____e

verge_____en

Ki_____te

flei_____ig

am be_____ten

